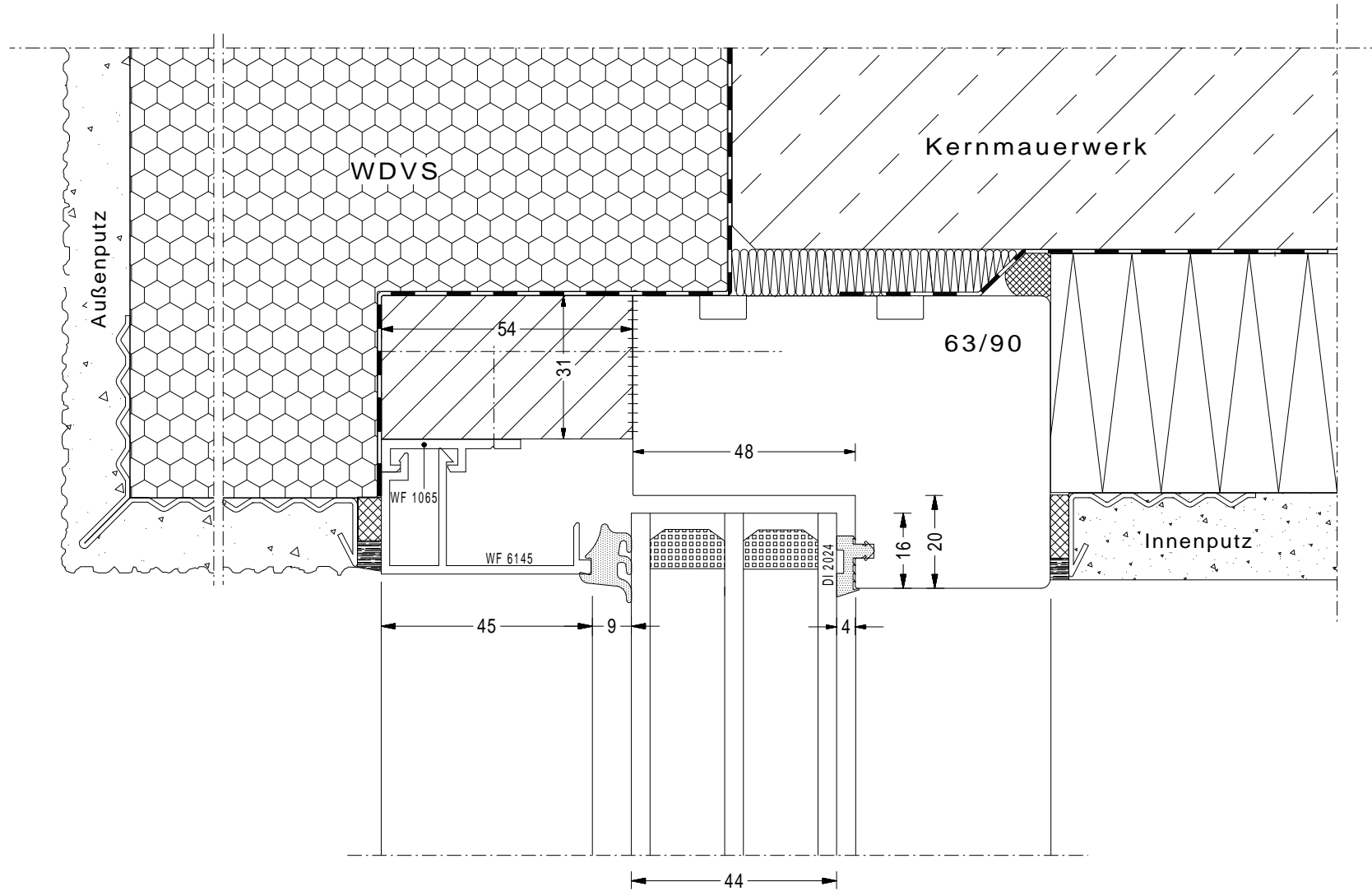


Pressleiste WF 60.1000 gemäß
3 D-Abbildung links + rechts ausklinken

MS 1:2

Horizontalschnitt: Anschluss an Leibung, optisch rahmenlose Verglasung

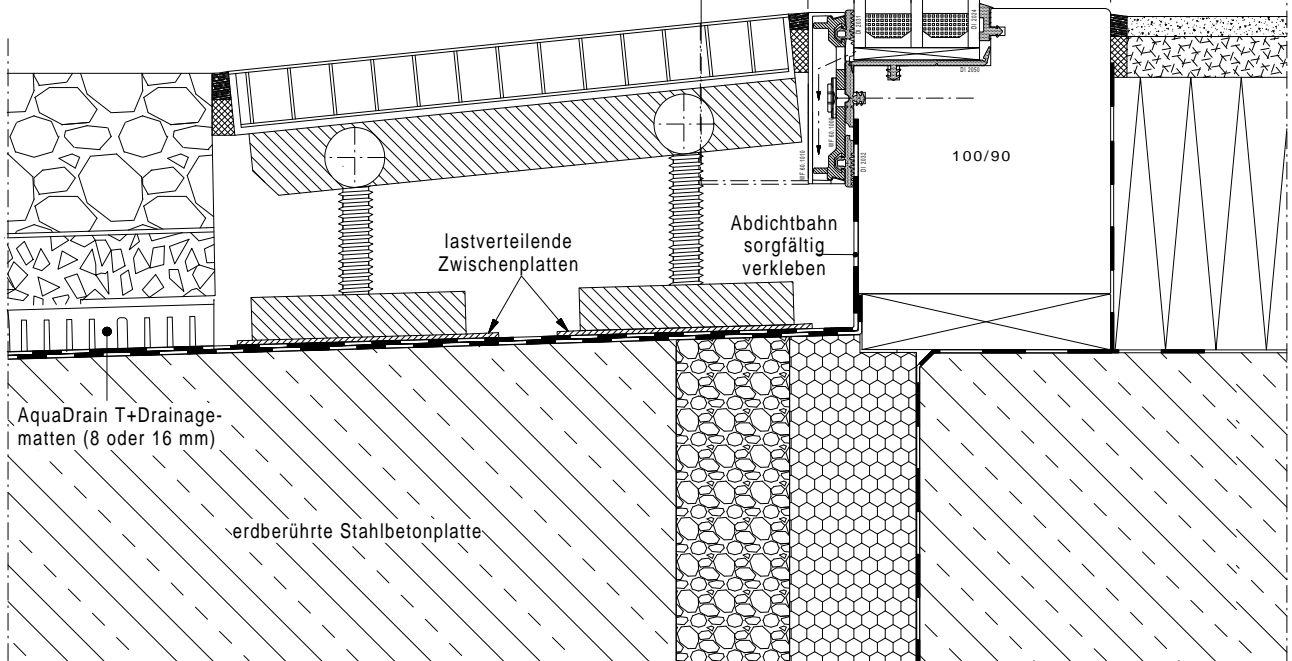
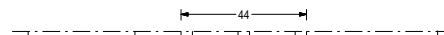
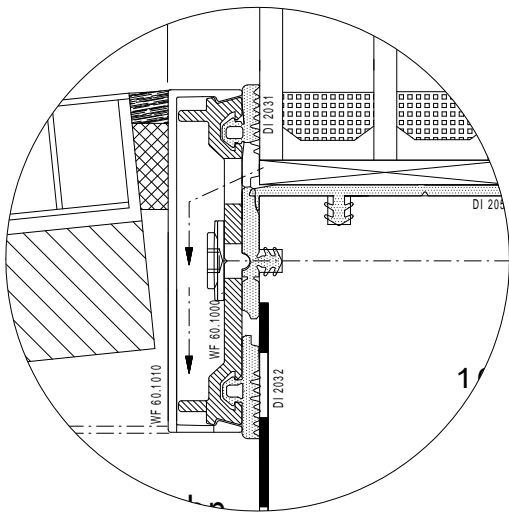
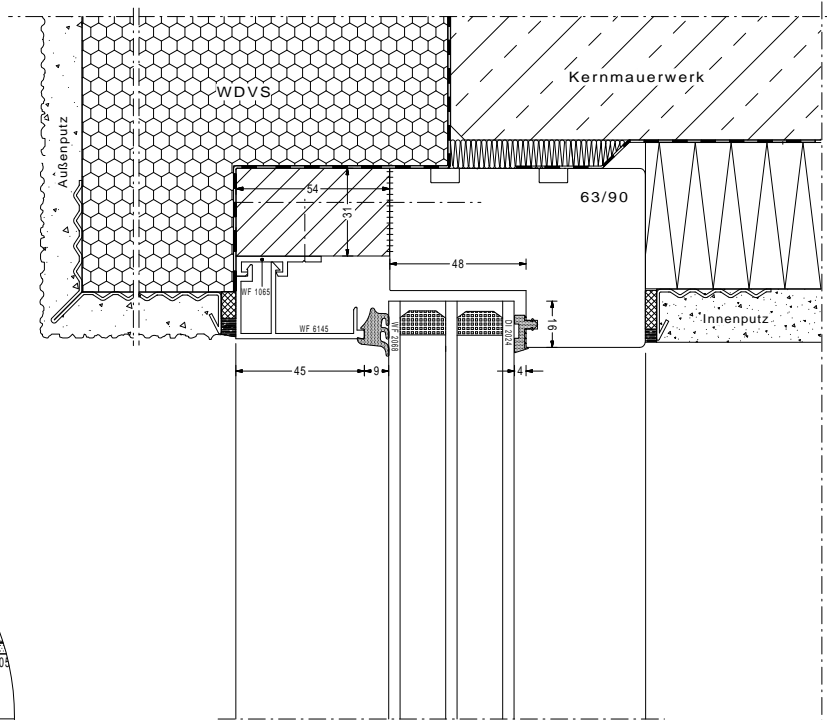
21-101



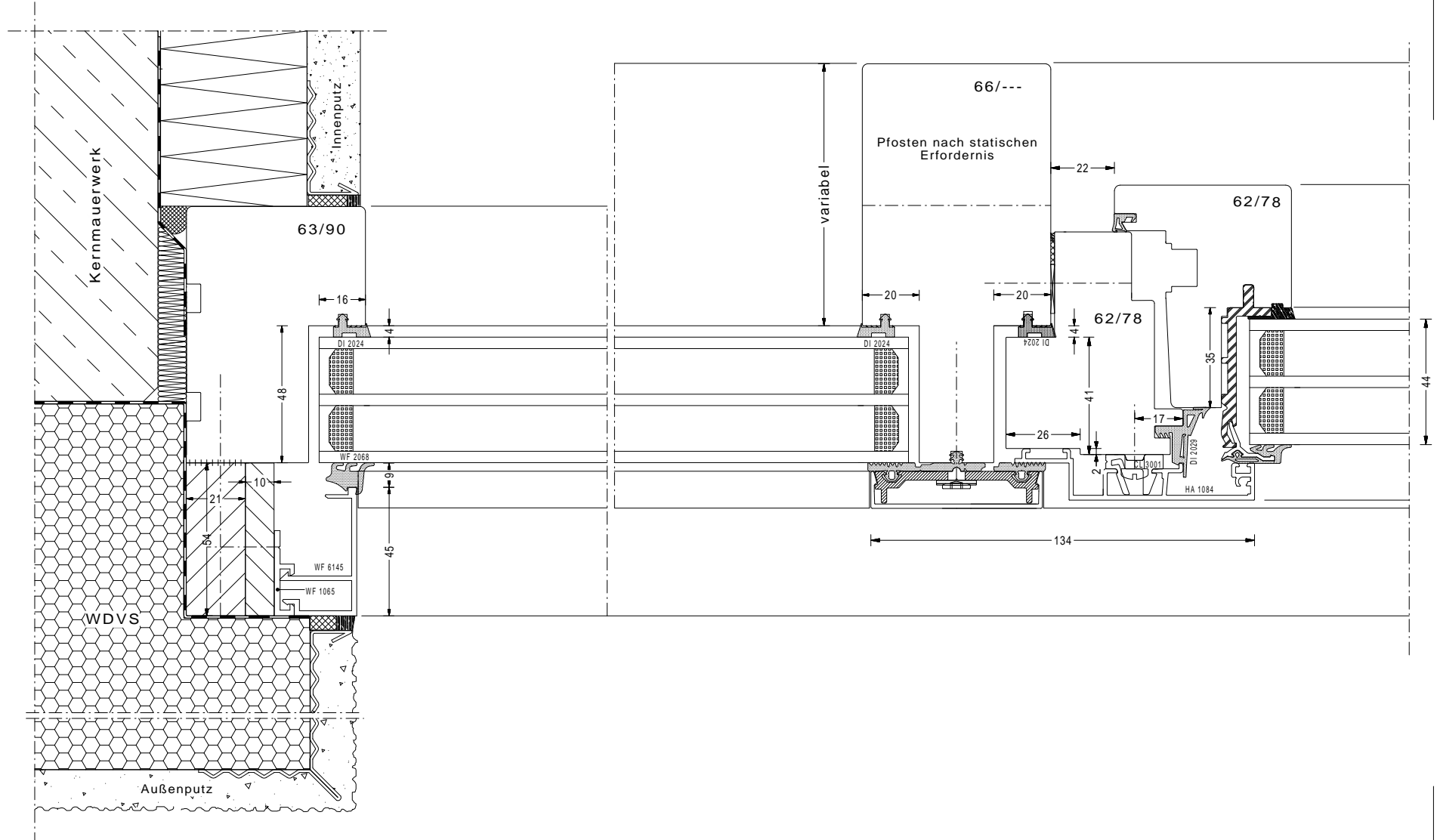
MS 1:1

Vertikalschnitt: Deckenanschluss, optisch rahmenlose Verglasung

21-102



*Bei dieser Ausführung muss zum Einfahren der Scheiben der Drainagekanal frei gemacht werden können. Eine Alternative wäre ein witterungsbeständiger Lattenrost





STELZER ALUTECHNIK

Diese Ausführung ist nach den einschlägigen DIN Normen, z. B. DIN 18531, DIN EN 1110 usw. herzustellen.

Diese Zeichnung ist als unverbindlicher Vorschlag anzusehen und hat keine rechtliche Bindung

BF Drainrost (20 cm), Neigungs-AquaDrain Winkel verstellbar, Mindeststeinbauhöhe 80 mm

Ausgleichsschicht, verdichtet, z. B. aus Feinsplitt (3 - 5 mm) Feinkies (2 - 8 mm)

Plattenbelag aus Natur-/Betonwerkstein

lastverteilende Zwischenplatten

Abdichtbahn sorgfältig verkleben

AquaDrain T+Drainagematten (8 oder 16 mm)

erdberührte Stahlbetonplatte

vertikale Abdichtung

Fundament

AquaDrain Fa. Gutjahr
Bitte die technischen
Montage- + Verlegeunterlagen
anfordern

100/90

44

MS 1:1

*Bei dieser Ausführung muss zum Einfahren der Scheiben der Drainagekanal frei gemacht werden können. Eine Alternative wäre ein witterungsbeständiger Lattenrost

21-106