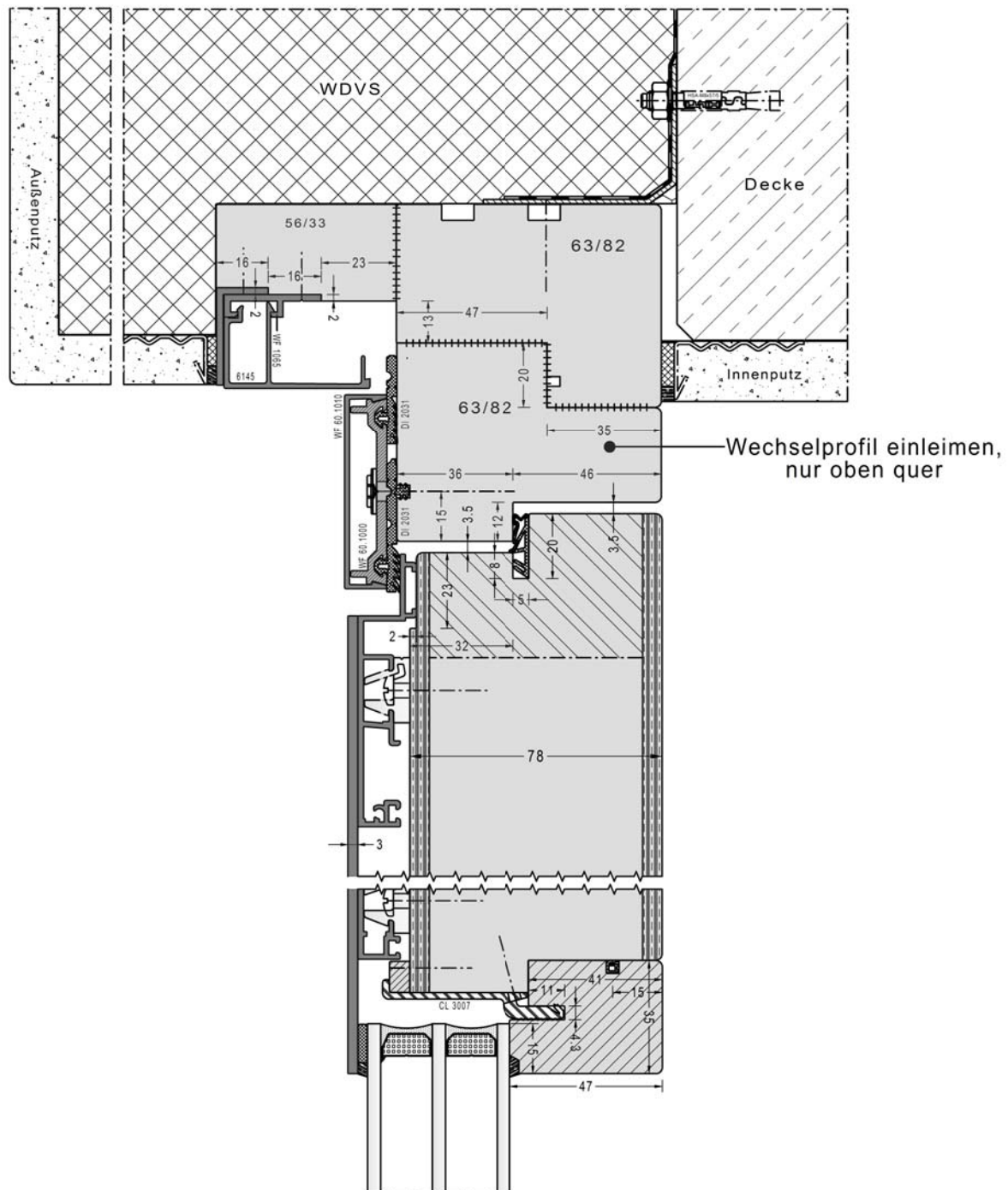
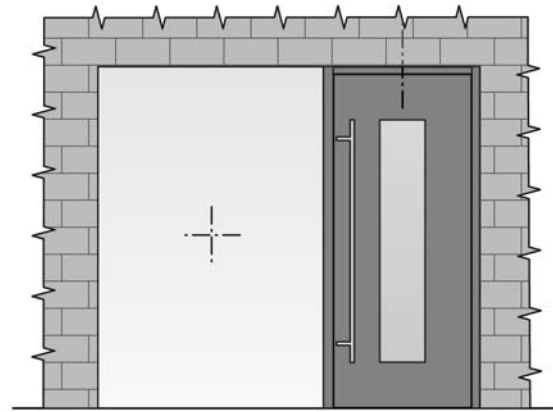


Haustürensytsem-WF-VARIO LUX: Innen und außen flächenbündig, Seitenteile rahmenlos

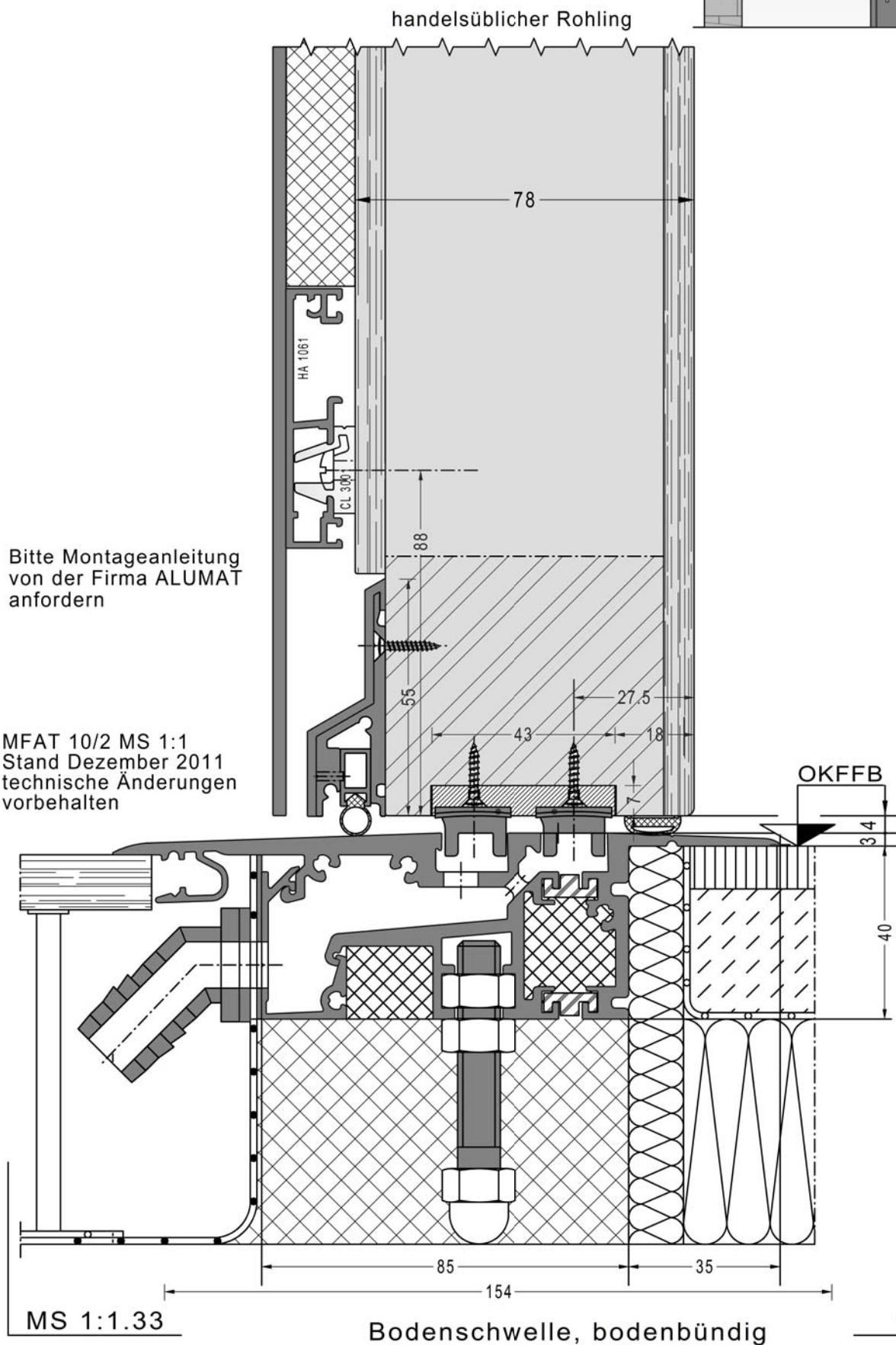
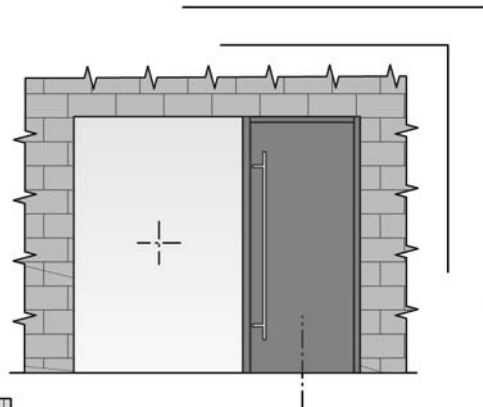


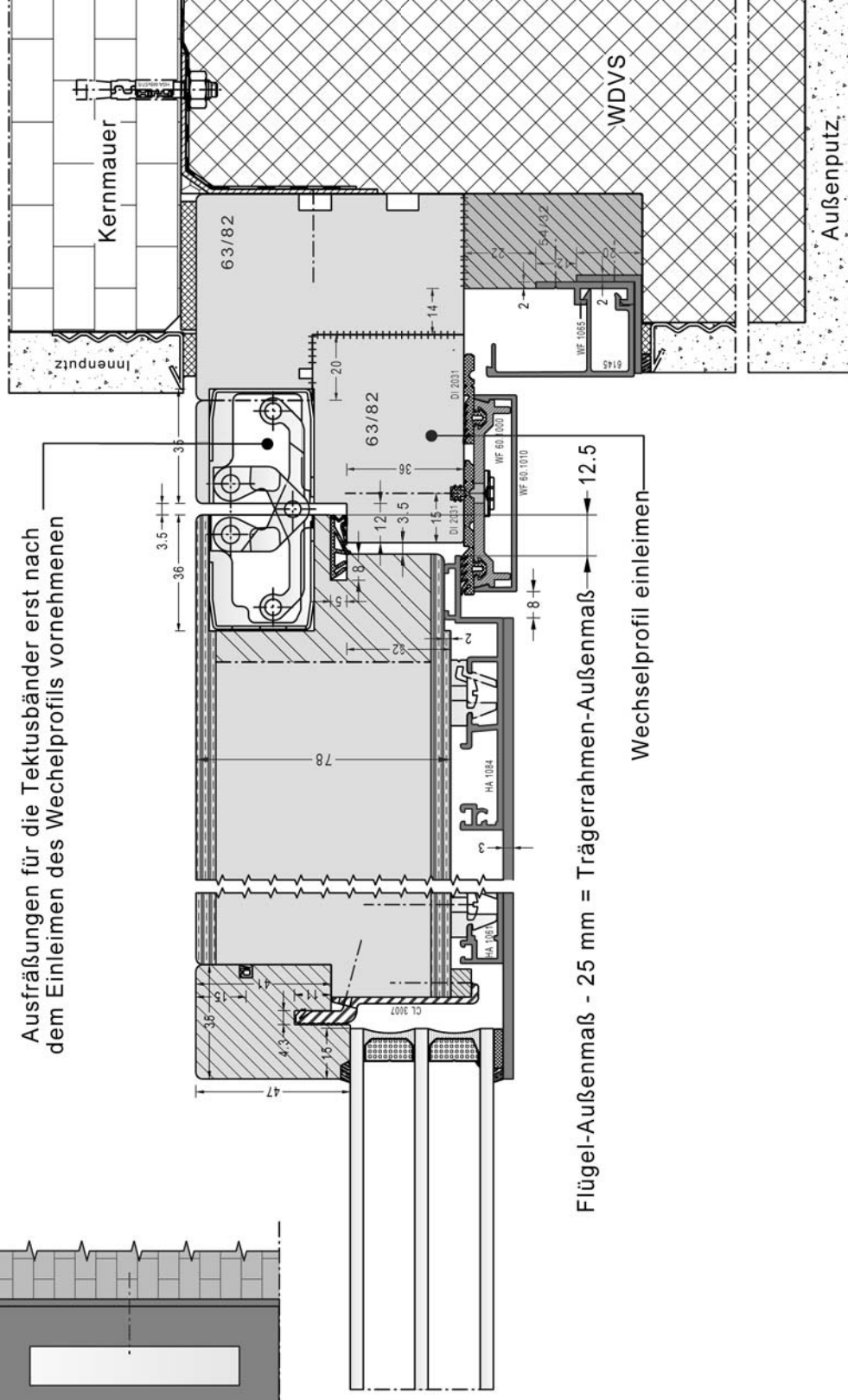
Rahmenlose Seitenteile gibt es natürlich nicht, aber man kann sie rahmenlos erscheinen lassen. Diese Einbauweise ermöglicht die optimalste Lichtausbeute und lässt die Haustüranlage leicht und nahezu schwebend erscheinen

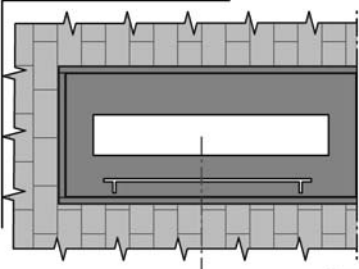




MFAT 10/2
thermisch gestrennt für Holz-Alutüren
mit 40 mm Bodeneinstand

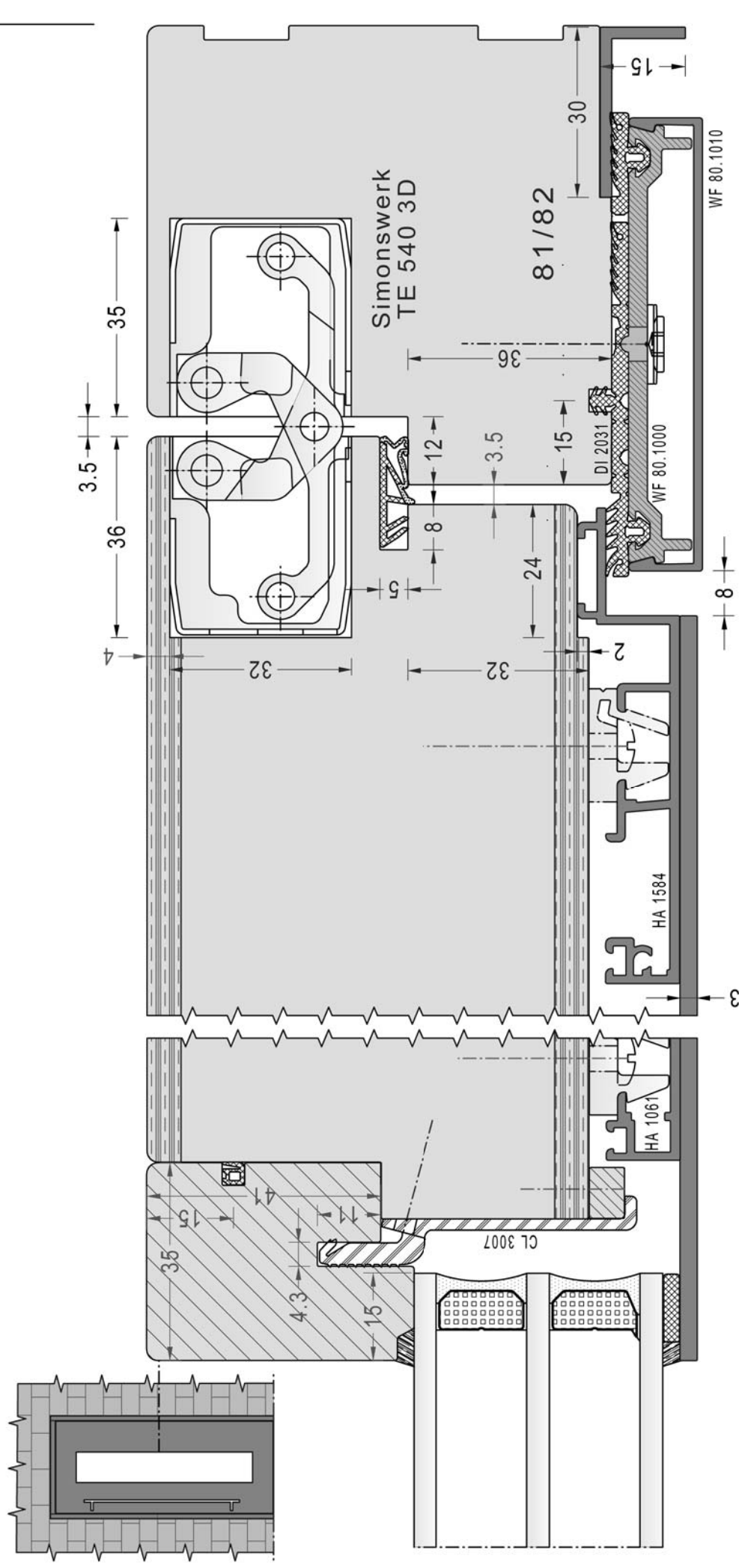








**STELZER
ALUTECHNIK GMBH**

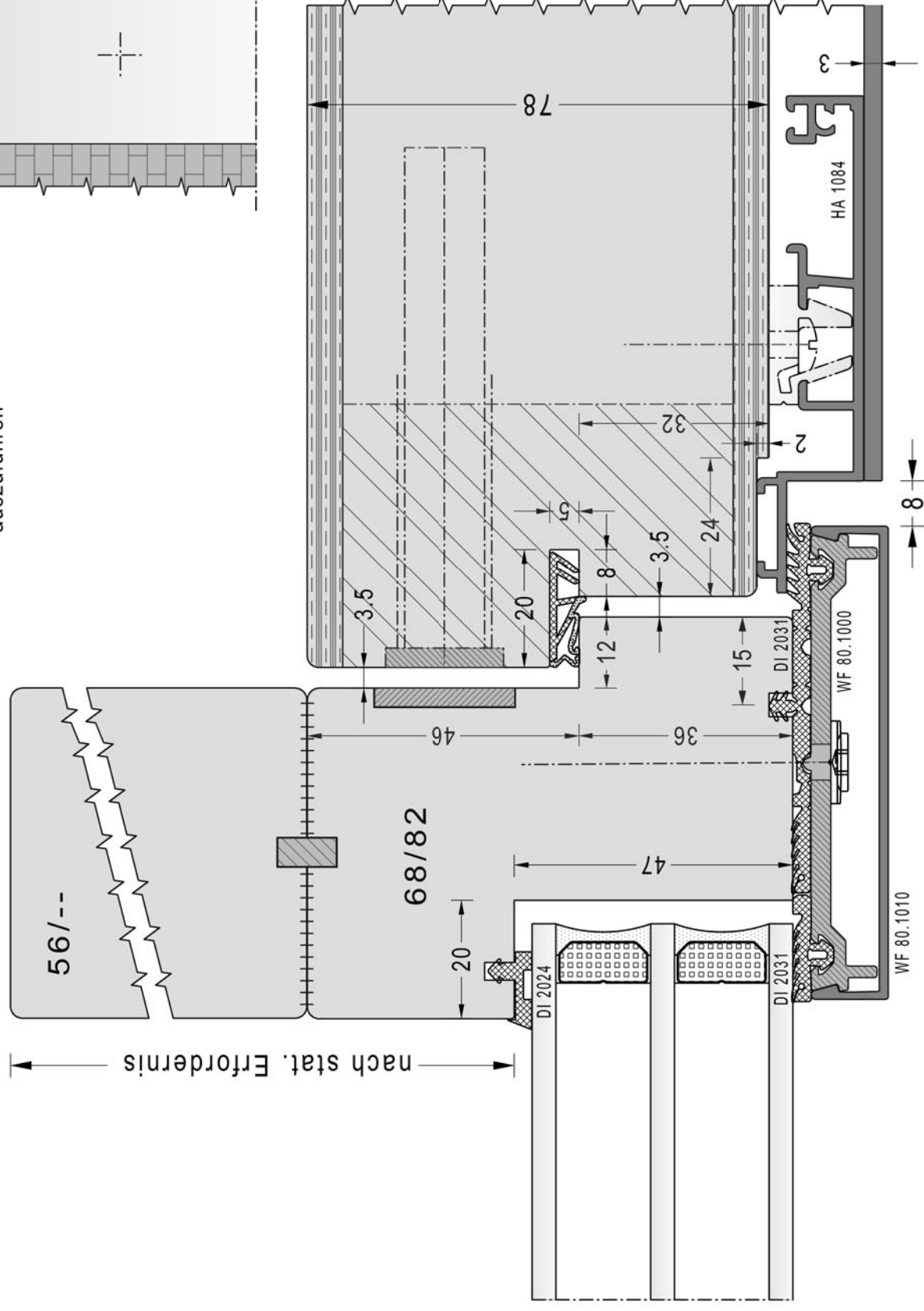
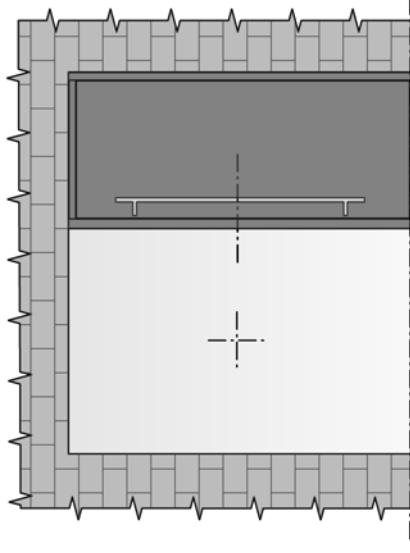


MS 1:1

Holz-Alu-Haustür, verdecktes Band, innen und außen flächenbündig

13-105

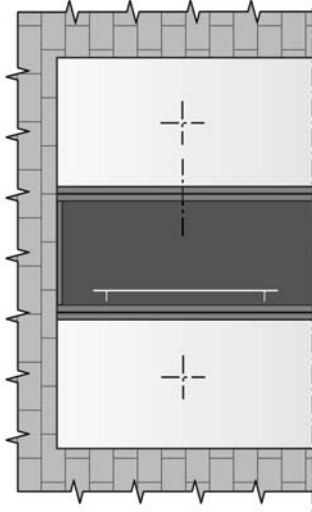
Wird der HT-Flügel am Pfosten angeschlagen,
ist das Element wie Zeichnungs-Nr. 13-107
auszuführen



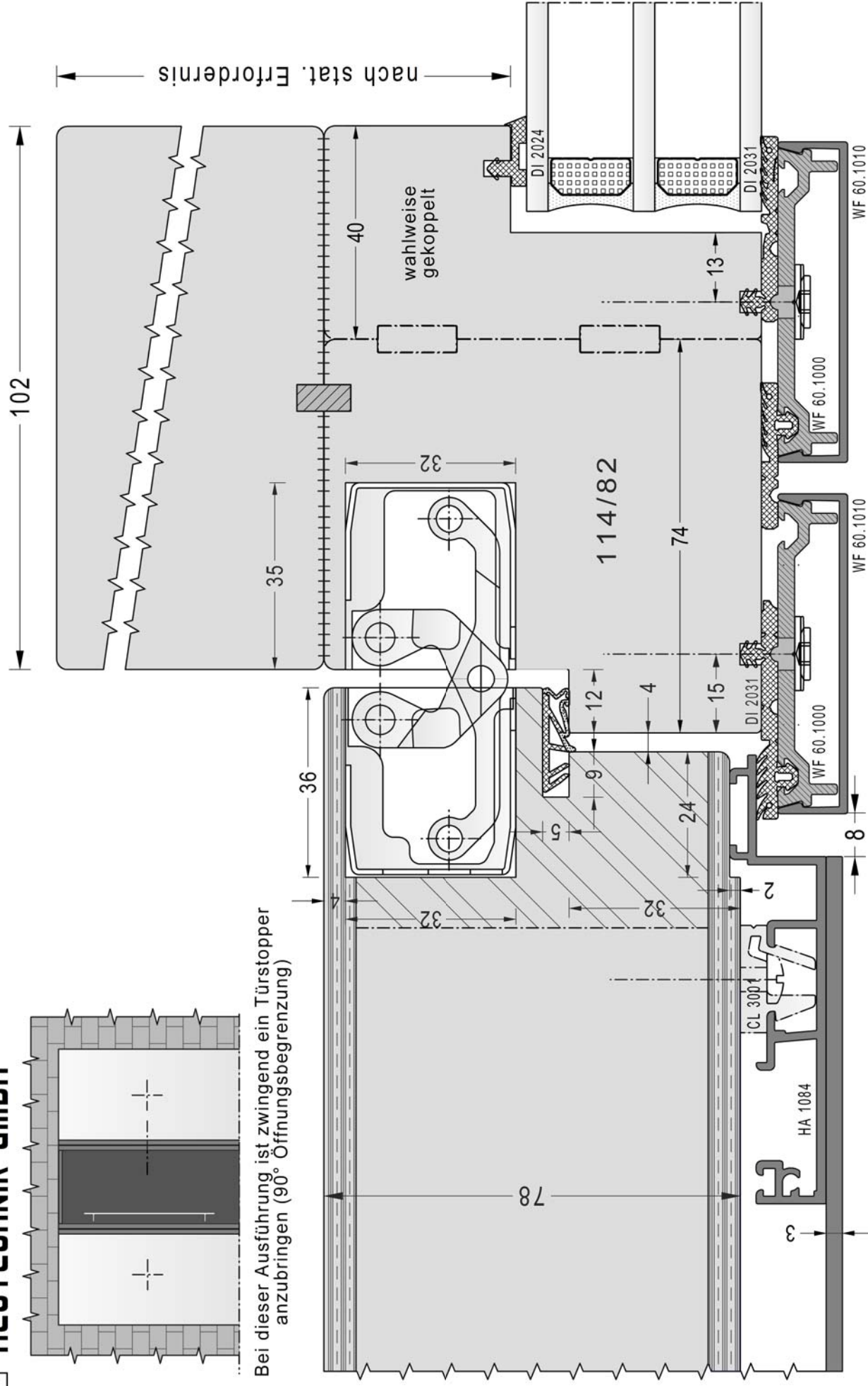
MS 1:1

Pfosten-Schlossseite, Aufleimer innen nach stat. Erfordernis

13-106



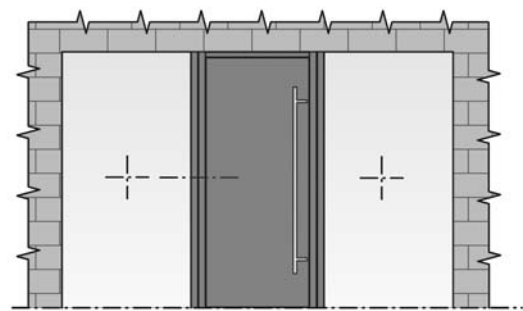
Bei dieser Ausführung ist zwingend ein Türstopper anzubringen (90° Öffnungsbegrenzung)



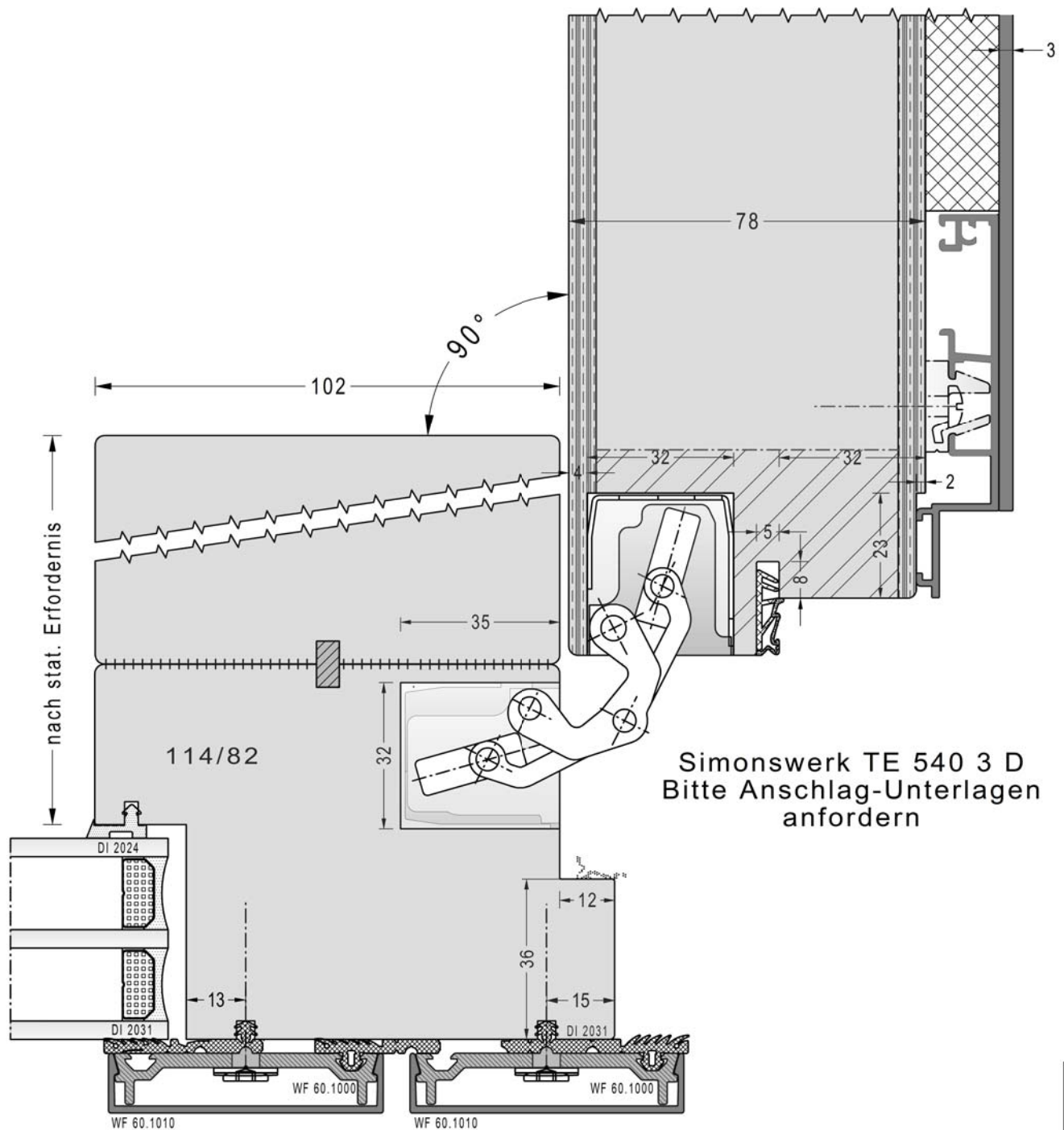
MS 1:1

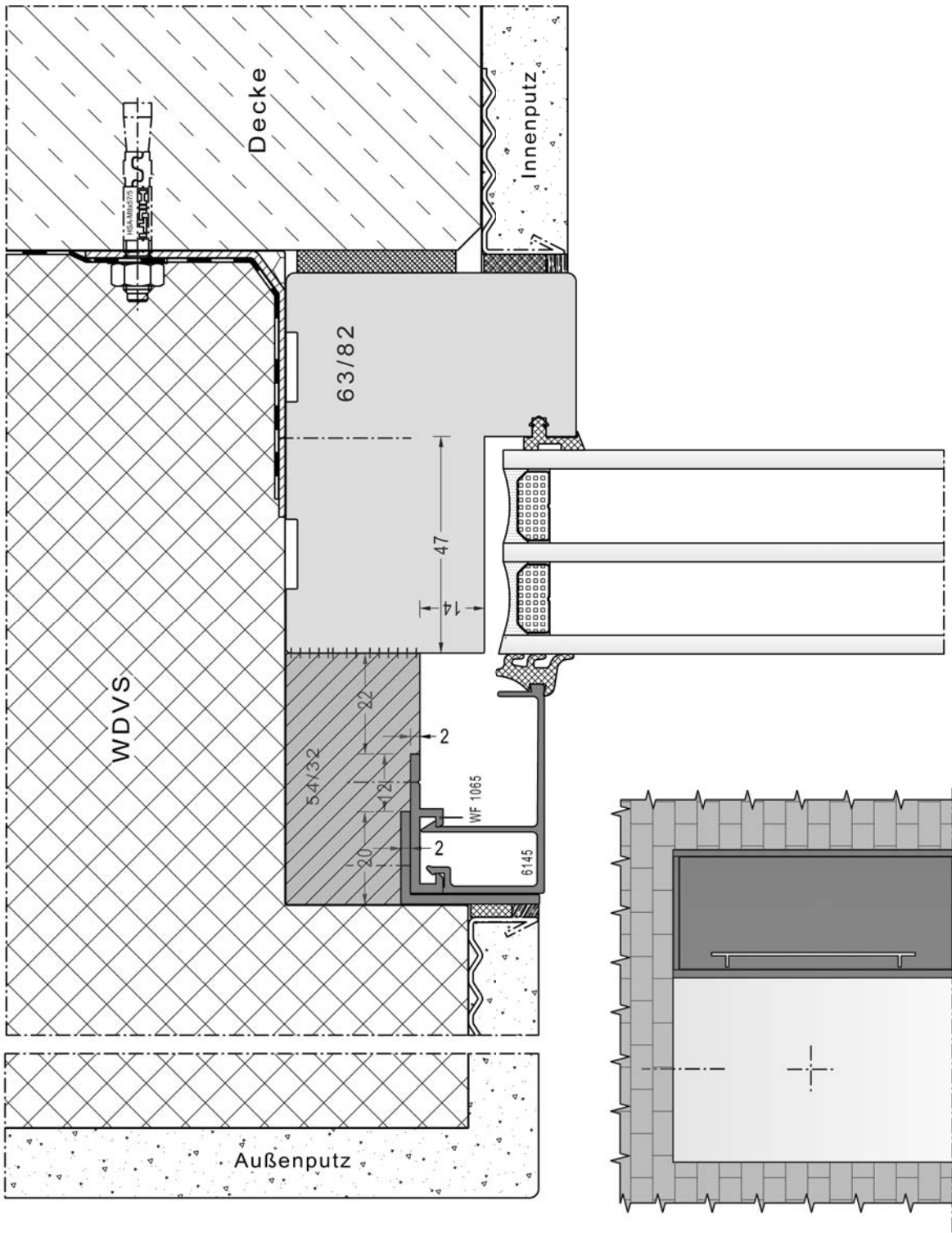
Pfosten-Bandseite, innen und außen flächenbündig
Flügel am Pfosten angeschlagen

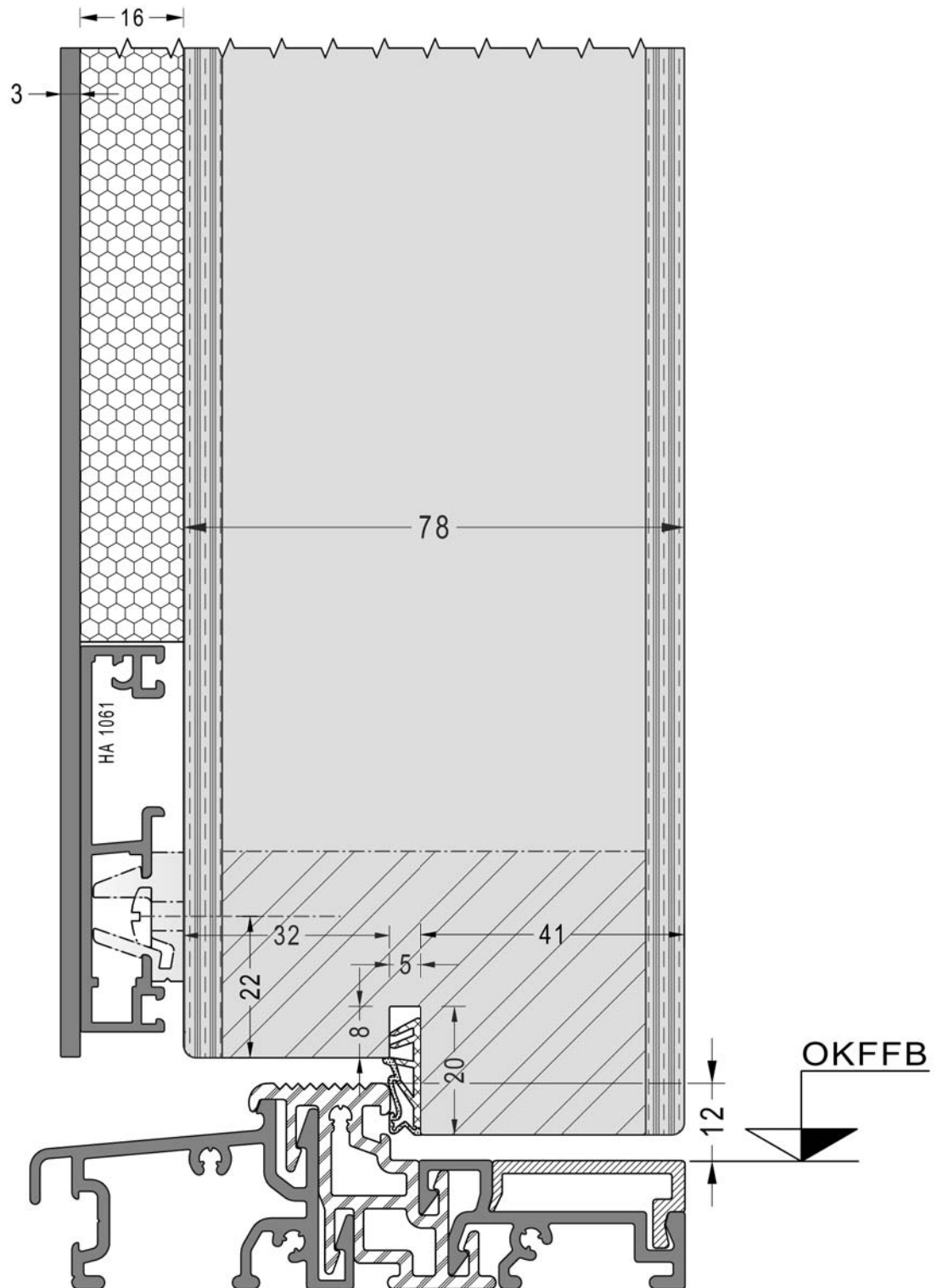
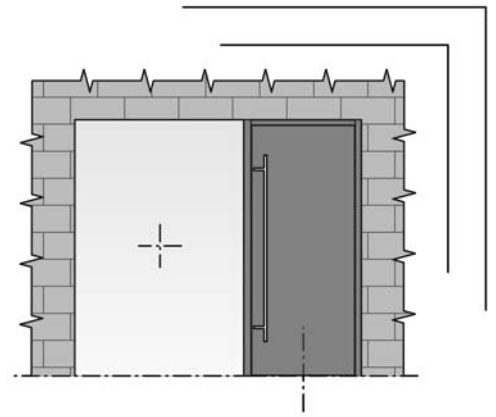
13-107



Bei dieser Ausführung ist zwingend ein Türstopper
anzubringen (90° Öffnungsbegrenzung)





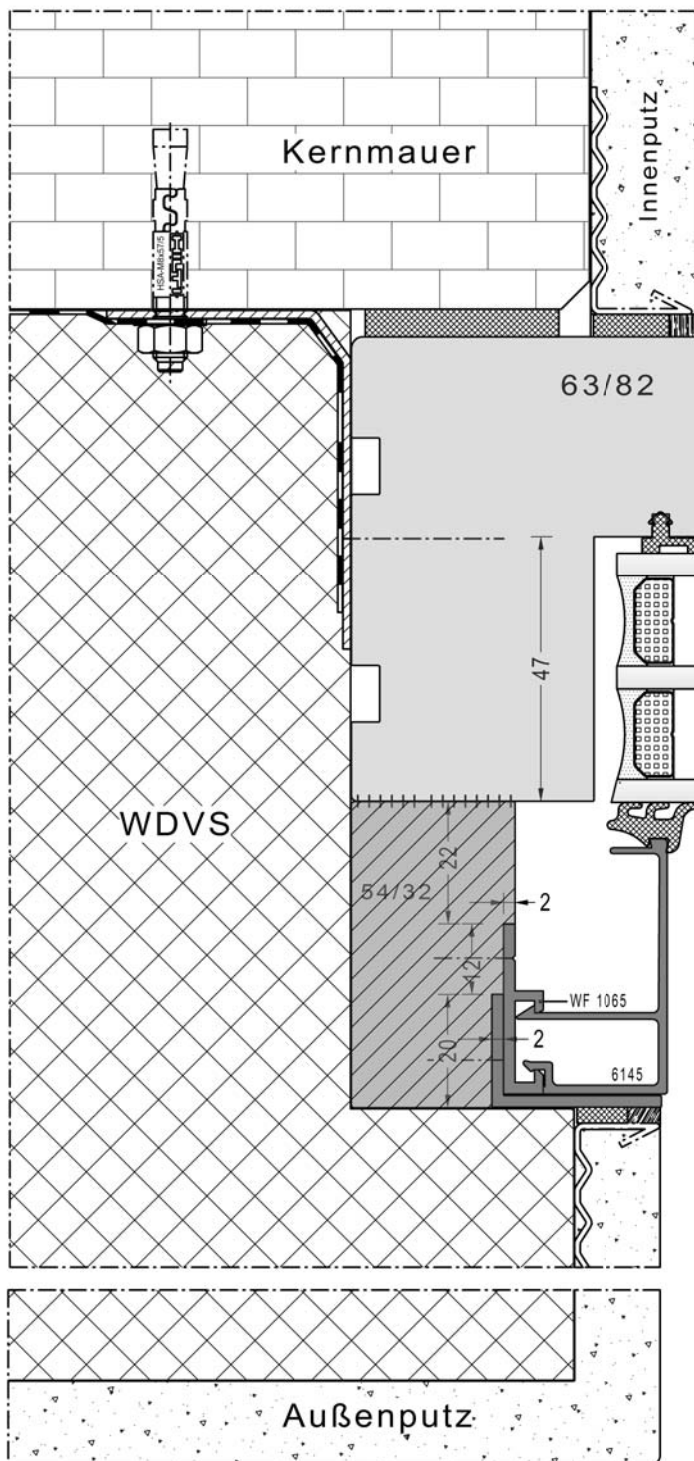


Weser 102 - 32 TI

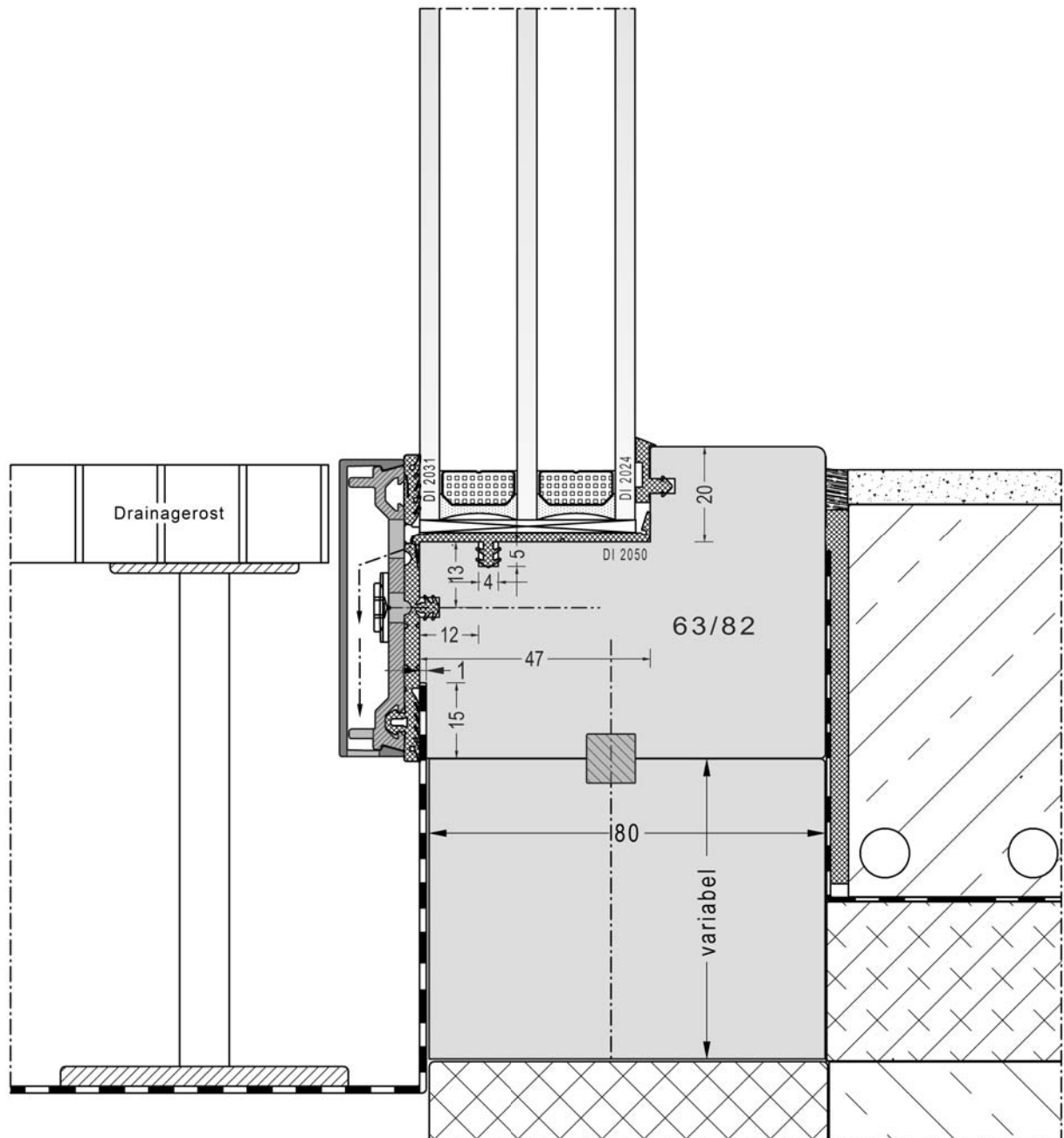
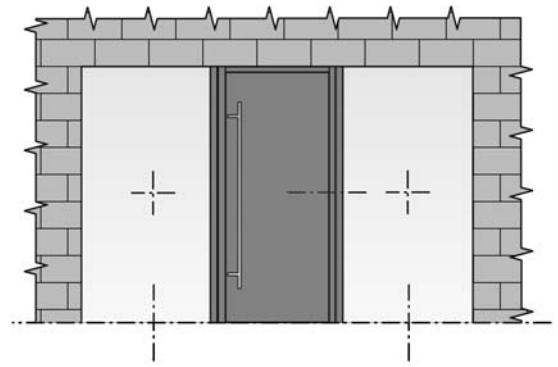
MS 1:1

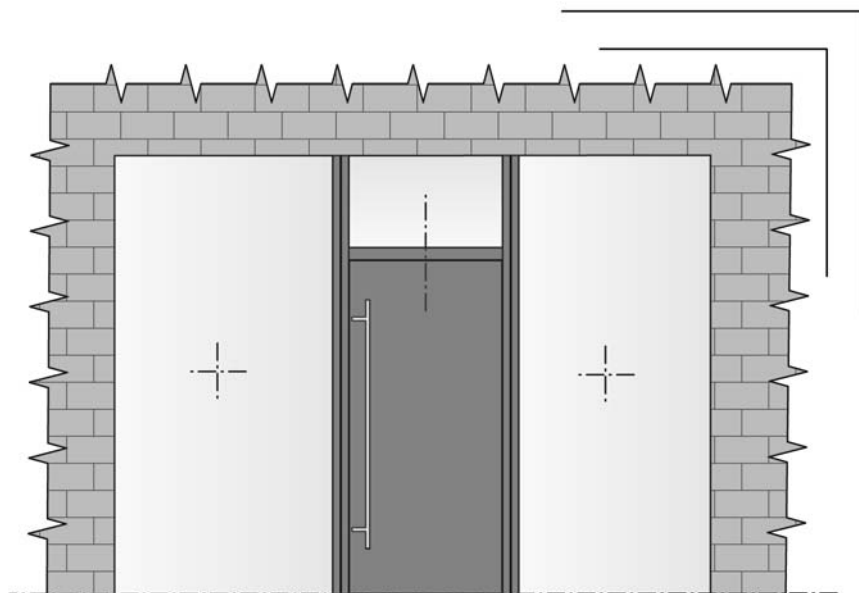
Bodenschwelle

13-110

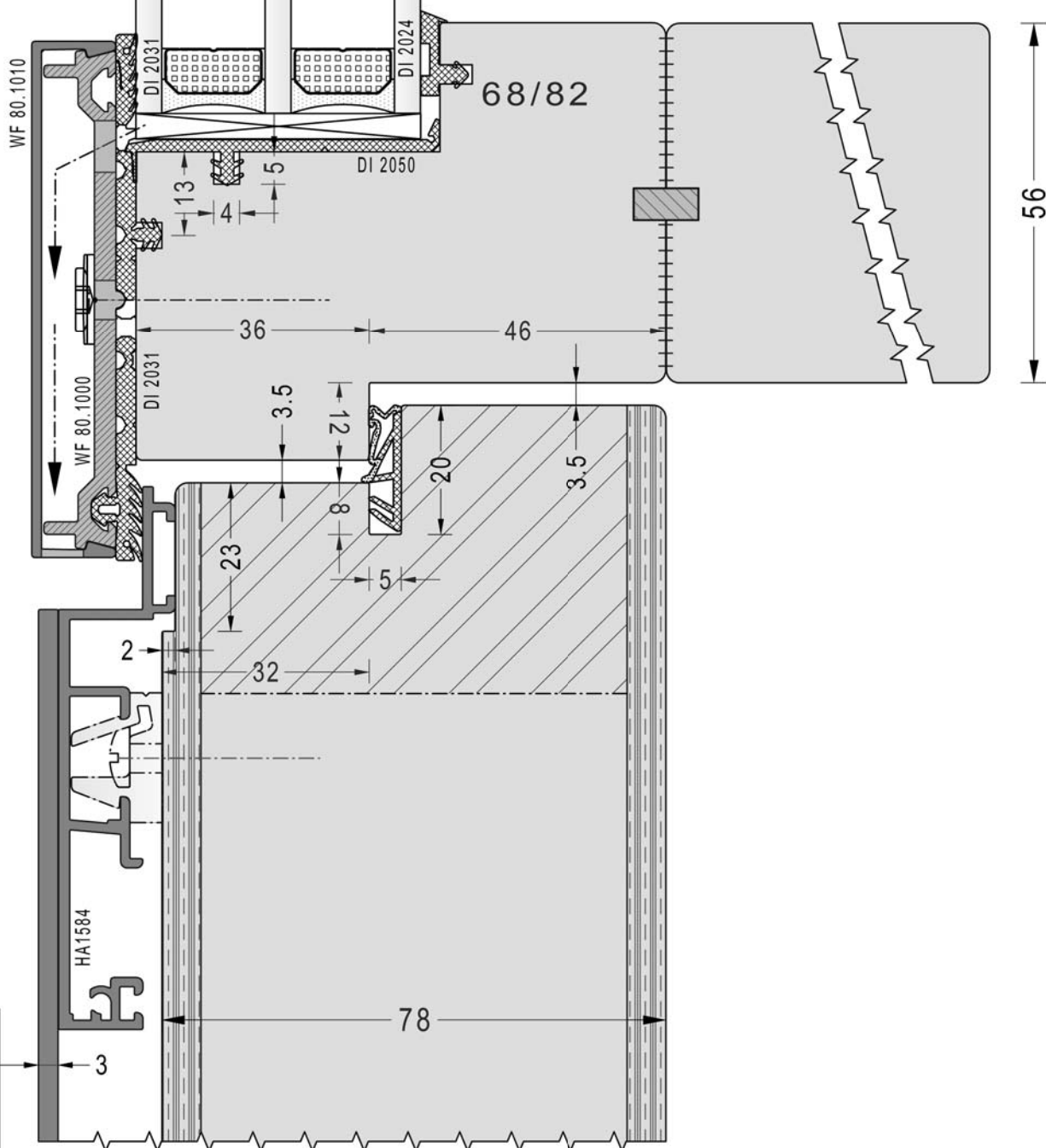


44





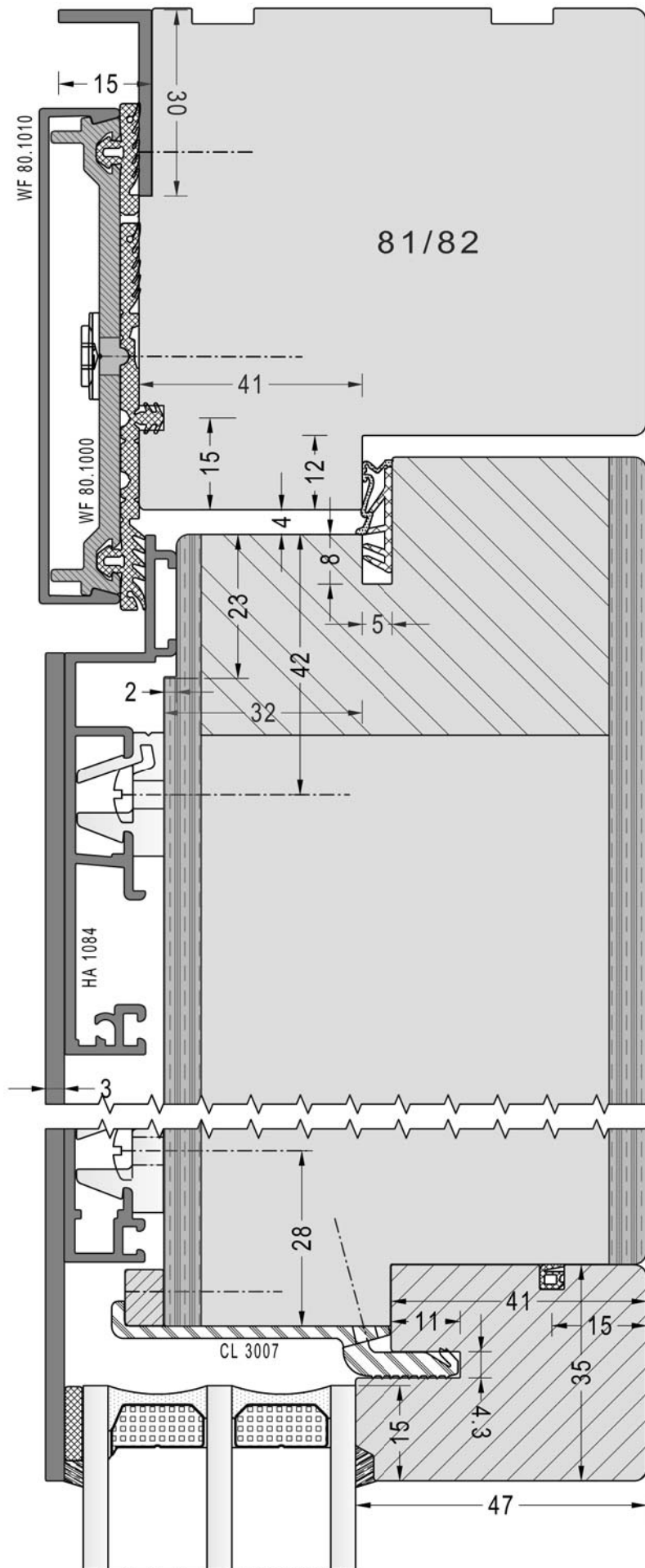
- nach stat. Erfordernis



MS 1:1

Kämpfer- festes Oberlicht

13-113



MS 1:1

Schnitt oben

13-114

